



## 敦賀市 情報マップ

# 食事・お買い物編

この情報マップには、敦賀市内の「食事の宅配」・「お買い物支援」に関する情報が満載です！「外出しにくく、お店や買い物には行けない」、「食事の準備がむずかしい」、「皆で集まるからお弁当を頼みたい」という方など、ぜひご活用ください！



### \*敦賀市情報マップ「食事・お買い物編」について

この冊子は、市民の皆様、特に高齢者の皆様の食事に関するお買い物に役立てていただくことを目的に、敦賀市内で食料品やお弁当などの配達や買い物の支援を行う事業所の情報をまとめたものです。ご自身にあった事業所を選び、直接連絡（電話など）してください。

なお、お弁当の宅配は1回に1食～3食の注文から配達可能な事業所、特別食（塩分・たんぱく質・カロリー調整食など）を配達する事業所を掲載しています。

調査のうえで事業所を掲載していますが、同様のサービスを実施されている事業所がありましたら、ご連絡ください。

### \*ご利用いただくうえでの注意点

掲載している内容は令和5年2月現在の情報です。内容については、変更される場合があります。また、ご利用にあたっては各事業所に直接お問合せください。

## 情報マップの見方

店名	
電話・FAX	住所
店舗の情報	写真等
	店舗からのコメント

各マークの意味

## 事業所の掲載の仕方

宅配弁当 と お買い物支援 に分けて掲載しています。

市内全域

〔敦賀市全域配達できます。〕

一部地域

〔一部配達できない地域があります。〕

特別食対応

〔塩分やたんぱく質、カロリーの調整などに対応可能です。〕



## 目次 掲載事業所一覧



宅配弁当（1食から配達可能）

**白ヤギさん家のお弁当**

市内全域 4ページ

**宅配クック123 敦賀店**

市内全域 4ページ

**中華料理 桃花園**

市内全域 4ページ

**港ダイニングしおそう**

市内全域 5ページ

**有限会社 松月**

市内全域 5ページ

**かに喰亭 ますよね**

一部地域 6ページ

**(株) ヨシケイ福井 敦賀営業所**

一部地域 6ページ

**惣菜ヘルシー**

一部地域 6ページ

**総菜屋 秋～syu～**

一部地域 7ページ

**まごころ弁当 敦賀店**

特別食対応

一部地域 7ページ

宅配弁当（2食から配達可能）

**ぼたん亭**

市内全域 7ページ

**山本鮮魚店**

市内全域 8ページ

**和食遊楽**

市内全域 8ページ

**株式会社 気比の里**

一部地域 8ページ

**ファミリーマート敦賀中央町二丁目店**

一部地域 9ページ

宅配弁当（3食から配達可能）

**彩りごはんTe.To.Te**

市内全域 9ページ

**(有)きのした**

一部地域 9ページ

宅配弁当（5日間～1週間単位での注文）

**COOPの食事宅配（県民せいきょう）**

特別食対応

市内全域 10ページ

**リーフマッサージ治療院**

特別食対応

市内全域 10ページ

お買い物支援

**ハーツ便（移動販売）**

一部地域 11ページ

**ハーツ お買い物バス（買い物送迎）**

一部地域 11ページ

**ハーツ おつかいさん（買い物代行）**

一部地域 11ページ

**移動スーパーとくし丸（移動販売）**

一部地域 12ページ

**アル・フラザ敦賀店  
ホーム・サポートサービス**

一部地域 12ページ

**家事代行・整理収納サービス らしく**

市内全域 13ページ

**(株) ツーエス**

市内全域 13ページ

**スカイハズ デリバリー**

一部地域 14ページ

**県民せいきょう きらめきくらしのサポート**

市内全域 14ページ

**(公社) 敦賀市シルバー人材センター**

市内全域 15ページ

**福井県医療生活協同組合嶺南ブロック  
有償ボランティア「手の輪会」**

市内全域 15ページ

**便利屋！お助け本舗 福井敦賀店**

市内全域 16ページ

## 白ヤギさん家のお弁当

市内全域

電話 **090-8091-7053** 住所 沢68-19

- 配達可能時間 11時～12時、16時～17時
- 定休日 日曜・祝日
- 取扱商品 日替わり弁当（450円・550円）
- 注文方法 電話
- 注文受付時間 当日朝9時まで
- 支払方法 現金（日払いまたは月払い）



心を込めた手作り弁当です。500円以上のお弁当1食から配達可能です。

## 宅配クック123 敦賀店

市内全域

電話 **23-4123** 住所 昭和町2丁目20-14  
FAX **25-4782** (フジシヨク内)

- 配達可能時間 (昼食)9時～12時、(夕食)13時～17時 ※時間指定不可
- 定休日 1月1日～1月3日(正月三が日)
- 取扱商品 普通食(540円～)  
ボリューム食(680円～)  
カロリー等調整食(777円～)
- 注文方法 電話、FAX
- 注文受付時間 9時～18時(翌日配達分)
- 支払方法 現金(まとめ払い・毎回払い)、  
振込、引き落とし



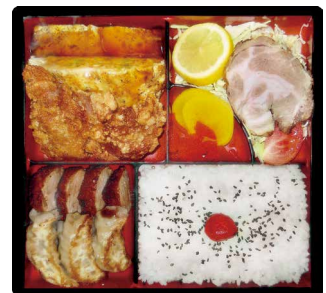
月に1度の行事食や毎日食べても飽きない日替わりメニューでご好評いただいています。

## 中華料理 桃花園

市内全域

電話 **0120-23-8456** 住所 筋生野96-8-6  
FAX **23-0311**

- 配達可能時間 11時～20時30分
- 定休日 水曜
- 取扱商品 桃花園弁当(1,150円)・飯類(800円～)  
麺類(650円～)
- 注文方法 電話
- 注文受付時間 10時30分～20時30分
- 支払方法 現金



温かいうちにお届けできるよう、迅速に出前を行っています。

## 港ダイニングしおそう

市内全域

電話 **090-1634-3457**  
FAX **25-2109**

住所 衣掛町502

配達可能時間 9時～12時頃

定休日 土曜・日曜・祝日

取扱商品 ヘルシー弁当(400円)  
デラックス弁当(500円)  
※令和5年5月以降、価格が各50円上がります

注文方法 電話またはFAX

注文受付時間 前日17時まで

支払方法 現金



日替わりで安心・安全・ヘルシーなお店で手作りのお弁当をお届けします。

## 有限会社 松月

市内全域

電話 **23-0296**  
FAX **23-2438**

住所 道口36-1

配達可能時間 月・火・木・金曜 16時～19時

定休日 水曜・月1回連休あり(不定休)

取扱商品 松月特製お造り弁当 2,000円(税込)

注文方法 電話

注文受付時間 できれば前日まで(当日でも対応可)

支払方法 現金(配達時)



当日の状況を見て対応します。配達内容も相談により対応可能です。まずは電話にてご相談ください。

### キッチンカーで あなたの地区に 出向きます！

ラーメンなどの麺類等をその場で調理し、温かいまま召し上がっていただけます！

現在、活動内容を模索中ですので、ご興味がありましたら、まずはお気軽にご相談ください。

- |          |                |
|----------|----------------|
| 対象       | 市内全域           |
| 取扱商品     | ラーメン、お弁当 など    |
| 対応可能な時間帯 | 要相談            |
| 依頼方法     | 一週間前までにご依頼ください |
| 支払方法     | 現金             |



## かに喰亭 ますよね

一部地域

要相談  
※事業所にお問合せください

電話 **22-3590**  
FAX **22-3594**

住所 若葉町1丁目1531

配達可能時間 11時～12時、16時30分～17時30分

定休日 不定休

取扱商品 ますよね海鮮丼、海老天丼、豚ソースカツ丼 等  
各種 丼 (600円)

注文方法 電話

注文受付時間 9時～10時・14時～16時(当日の場合)

支払方法 現金、PayPay



ボリューム満点!  
おいしさ満点!

## (株)ヨシケイ福井 敦賀営業所

一部地域

不 可：西浦全域  
一部不可：東浦・東郷・愛発  
※事業所にお問合せください

電話 **25-3600**

営業時間 8時45分～17時30分

定休日 土曜・日曜

取扱商品 ヨシケイ冷凍弁当シリーズ(3種類)  
(1食約377円～)

注文方法 注文用紙、電話、ホームページ

支払方法 口座振替



レンジで簡単調理♪ 使い勝手の良い冷凍弁当をご自宅までお届けします。

## 物菜ヘルシー

一部地域

要相談  
※事業所にお問合せください

電話 **22-5726**

住所 港町2-17

営業時間 7時30分～17時

定休日 土曜・日曜・祝日

取扱商品 お弁当(650円～)  
お惣菜(500円～)

注文方法 電話

支払方法 現金、振込(月単位での支払い可)



お客様のご要望により、やわらかいお惣菜、細かく切って欲しいなどの内容の変更も可能です。  
お弁当1個から配達しています。1回限りのご利用も受け付けます。お試しください。

## 総菜屋 秋 ~syu~

一部地域

要相談  
※事業所にお問合せください

電話 20-1551  
FAX 20-1552

住所 三島町2丁目11-11  
(旬・ときめき広場内)

配達可能時間 10時30分～12時、14時～18時  
定休日 なし(店舗のみ月曜)  
取扱商品 お弁当・おかずのみ(380円～)  
注文方法 電話  
注文受付時間 7時30分～18時  
支払方法 現金



日替わりのお弁当やおかずのみのお弁当をはじめ、ご予算に合わせお作りすることも可能です。  
お弁当1個から配達OK! お気軽にお問い合わせください。

## まごころ弁当 敦賀店

特別食対応

一部地域

要相談  
※事業所にお問合せください

電話 25-5232  
FAX 25-5234

住所 檜林25-3-10

配達可能時間 9時～12時、14時30分～18時  
定休日 日曜・1月1日～1月3日  
取扱商品 高齢者向け配食サービス  
(・普通食 ・カロリー調整食)  
(・たんぱく調整食 ・ムース食)  
注文方法 電話、FAX  
注文受付時間 8時～18時(月曜～土曜)  
支払方法 現金(配達時に集金)、口座振込、月末まとめ払い、口座振替



素材と調理にこだわっています。低カロリー・低塩分! きざみ食やおかゆもしています!  
前日までの注文で翌日にご自宅に配食いたします! 安否確認サービスも実施しています!

## ぼたん亭

市内全域

※西浦・東浦は11,000円以上から配達  
※市内5,500円未満の場合は配達料550円

電話 25-8686  
FAX 21-0077

住所 新松島町3-8

配達可能時間 11時～12時、17時～18時  
定休日 火曜  
取扱商品 弁当(1,100円～)  
ステーキ(2,200円～)  
和牛しぐれ煮重(1,980円)  
注文方法 電話、FAX  
注文受付時間 随時  
支払方法 現金、PayPay



お弁当の種類、価格、多種あります。  
ホームページをご覧ください。

宅配弁当(1食から配達)

宅配弁当(2食から配達)

## 山本鮮魚店

市内全域

※地域によって冬期は配達料が必要になる場合があります

電話 **22-1435**  
FAX **22-5825**

住所 沢68-10

配達可能時間 14時～17時  
定休日 水曜・日曜  
取扱商品 弁当(おかずのみ、ごはんつき) 1,200円～  
注文方法 電話  
注文受付時間 前日の昼頃までに  
支払方法 現金(配達時)



お弁当の写真は一例です。  
お弁当の他、御飯多めまたは少なめ等、注文時に受け付けます。  
単品で刺身・茶わん蒸し・焼魚など地価で販売します。

## 和食 遊楽

市内全域

※ただし、一部地域は10食からの配達となります

電話 **20-0611**

住所 公文名5-1-25

配達可能時間 17時まで (配達が重なった場合など、ご希望の時間に添えないことがあります)  
定休日 水曜  
取扱商品 弁当(1,250円～)  
注文方法 電話  
注文受付時間 前日までに  
支払方法 現金



仕入れ、仕込みにより内容は異なります。予算等、詳しくは電話にてご相談ください。

## 株式会社 気比の里

一部地域

※東浦・西浦地域を除く

電話 **25-6965**  
FAX **25-1573**

住所 鋳物師町3-12

配達可能時間 10時30分～12時、15時～17時  
定休日 土曜・日曜・祝日  
取扱商品 日替わり弁当 500円  
注文方法 電話  
注文受付時間 9時～17時30分  
※前日までに予約  
支払方法 現金



日替わりメニューの宅配弁当です。



## ファミリーマート敦賀中央町二丁目店

一部地域

中央町エリア  
※事業所にお問合せ  
ください

電話 20-4010

住所 中央町2丁目3-2

配達可能時間 月曜・火曜・水曜・金曜 9時～11時

定休日 なし

取扱商品 チルド弁当（600円～）

注文方法 電話

注文受付時間 前日の9時まで

支払方法 現金（配達時）



1回の注文で2食から配達します！  
3食以上のご注文の場合、2日前9時までにご連絡ください！

宅配弁当（2食から配達）

## 彩りごはん Te.To.Te

市内全域

電話 090-7598-0895

住所 相生町14-15

配達可能時間 11時～

定休日 日曜

取扱商品 日替わり弁当（500円～）  
各種弁当（700円～）

注文方法 電話

注文受付時間 6時30分～10時（当日注文の場合）

支払方法 現金



南地区は3食から、その他の地区は3,000円以上からの配達になります。  
その日の注文状況により配達できない場合があります。一度お問合せ下さい。

宅配弁当（3食から配達）

## (有)きのした

一部地域

要相談  
※事業所にお問合せください

電話 22-1936

FAX 22-5587

住所 鉄輪町2丁目5-17

配達可能時間 10時～17時

定休日 不定休

取扱商品 弁当（1,500円・2,000円）

注文方法 電話

注文受付時間 8時～18時

支払方法 現金



新鮮な魚中心の弁当です。  
南地区は3食から、南地区以外は5食から配達可能です。

## COOPの食事宅配（県民せいきょう）

特別食対応

市内全域

電話 **0120-016-165**（コールセンター）

昼食宅配は一部地域  
※事業所にご相談ください

営業時間 8時～20時（月曜～金曜）  
9時～17時（土曜）

定休日 日曜

取扱商品 【夕食・昼食弁当】 おかずセット、ごはん、  
冷凍弁当（昼食用や常備食）  
【介護食】 やわらか普通食、きざみ食、ムース食  
【医療食】 カロリー調整食、たんぱく調整食

注文方法 登録制

支払方法 口座振替、クレジット



夕食弁当



介護・医療食

夕食や昼食の宅配を行います。  
ご利用者皆様の健康を願って専任の栄養士が栄養バランスを  
考えた家庭的な味に手作りしています。介護食や医療食はお体  
の状態に合わせて7つのコースの中からお選びいただけます。

## リーフマッサージ治療院

特別食対応

市内全域

電話 **36-1220**

住所 野神1-46

営業時間 10時～18時

定休日 日曜・祝日

取扱商品 減塩・低カロリーの健康管理弁当（おかずのみ）

注文方法 電話

支払方法 現金（配達時に集金）



通院中や退院後で食事制限がある方、栄養バランスに気をつけたい方、  
食事の支度が困難な方の負担を軽減する健康管理弁当です。  
レンジでチンするだけ！1回の配達で1週間分をお届けします。

移動販売

## ハーツ便

一部地域

※事業所にお問合せください

**取扱商品** COOP商品、野菜、魚、肉、惣菜、お寿司、パンなど 約500品目

**支払方法** 現金

**その他** 商品ご利用1点につき11円(税込)の協力金をいただいています。



食品などを販売する車が定期的に市内を巡回します。高齢化集落や中山間地、市街地で買い物に不便を感じている方にハーツの安全・安心な商品をお届けします。

自分の目で選んで買うことができるハーツ便は、コミュニケーションの場の一つにもなっています。

民生委員さんや区長さんからも数多くお問合せいただいています。ご希望の方、興味のある方など、ぜひお気軽にお問い合わせください。

買い物送迎

## ハーツ お買い物バス

一部地域

※ハーツから片道15分程度  
事業所にお問合せください

**取扱商品** COOP商品、野菜、魚、肉、惣菜、日用雑貨 など

**支払方法** 現金、クレジットカード、電子マネー、QRコード決済

**その他** 手数料無料 ※ご利用には登録が必要



お買い物に行きたいけど、手段がない方を週1回(月曜～金曜)、ご自宅からハーツまで決まった時間に生協の職員が送迎します。

買い物代行

## ハーツ おつかいさん

一部地域

※ハーツから片道15分程度  
事業所にお問合せください

**営業時間** 午前10時までの注文で即日お届け(月曜～金曜)  
13時～17時にお届け(月曜～金曜)

**定休日** 土曜、日曜

**取扱商品** COOP商品、野菜、魚、肉、惣菜など

**注文方法** 電話、インターネット

**支払方法** クレジットカード(口座引き落としの場合、別途手続きが必要)

**その他** 月会費：550円(税込) ※ご利用には登録が必要

配送料：165円(税込)

※1回のお買上げ金額が2,000円(税込)以上で配送料無料

注文した食品や食材などをご自宅にお届けします。時間のない方や手段のない方、重たい商品の買い物など、おつかいさんをご利用ください。

また、保冷箱やドライアイスで留守置き対応もいたします。

ハーツ便・ハーツ お買い物バス・ハーツ おつかいさん に関するお問合せ

**ハーツつるが**

電話：20-0082(9時～22時)  
住所：若葉町1丁目1610

移動販売

## 移動スーパーとくし丸

一部地域

※事業所にお問合せください

グルメ館敦賀店

電話

20-1611

住所

櫛林8-4-1

**取扱商品** 食品スーパー取り扱い商品  
(生鮮品・食料品・日用雑貨類)  
※酒・タバコ・商品券・葉は除く

**営業時間** 10時～17時(エリアによっては18時)

**支払方法** 現金

**その他** 商品1点につき10円(税別)加算



訪問ルートが3コース(月・木コース、火・金コース、水・土コース)あり、  
① エリアで曜日が決まります  
② 訪問ルートで時間帯が決まります  
お問合せ頂いた後に、調整し一度訪問してから曜日・時間帯を相互に確認し、  
スタート日を決めます。お客様一軒一軒のご自宅玄関先にお伺いします。

買い物代行

## アル・プラザ敦賀 ホーム・サポートサービス

一部地域

※アルプラザ敦賀より  
約3km

電話 23-7771

FAX 23-7770

住所 白銀町11-5

**営業時間** 【注文】9時～正午  
【配達】11時～18時の間(時間指定不可)

**定休日** 日曜、1月1日～1月3日

**取扱商品** アル・プラザ敦賀の直営で販売している品  
※食品、酒類、日用品、衣料品、  
医薬品(1類を除く)等

**注文方法** 電話、FAX

**支払方法** 現金、平和堂商品券、平和堂株主優待券、口座振替

**その他** 配達料：1回 110円(税込)  
年会費：1,000円(税込) ※登録が必要  
1回の配達総重量30kg以内かつ、お買物金額33,000円(税込)以内



外出が難しい、車や自転車に乗れなくて不便、育児が忙しく買い物時間がとれない等、毎日のお買い物でお困りの方をお手伝いします！  
また、アル・プラザ敦賀で買われた商品の配達も承ります。  
お気軽にお問い合わせください！  
その他、下記インターネットでも詳細をご確認いただけます。

<https://www.heiwado.jp/homesupport>

電話 **090-4683-4631**  
(担当：大坊美咲)

住所 櫛川95-8-21

提供時間 9時～18時30分  
※時間外のご利用はご相談ください

利用料 2,000円/時間(税別) + 訪問費1回500円

手続き 電話またはメールにて予約  
※予約後、スケジュール調整や事前打ち合わせを行います

支払方法 現金



お1人で抱えていませんか？  
お1人で悩んでいませんか？  
介護福祉士と整理収納アドバイザーの資格を  
持った私がサポートに伺います！  
まずはお気軽にご相談くださいね。



電話 **090-5172-6219**  
(担当：橋本)

住所 檜曲10-13-2

提供時間 8時～20時

利用料 家事(買い物)代行 1時間2,000円～ 等

手続き 電話

支払方法 現金



当方は便利業を営んでおります。  
お困りのことは、一度ご相談ください。

買い物代

## スカイハブ デリバリー

一部地域

※要相談  
事業所にお問合せください

電話 **36-1682**

住所 足田37-1（愛発公民館内）

- 営業時間 9時～17時  
※注文の受付は前日～当日10時まで
- 定休日 月曜、第3日曜
- 取扱商品 提携店のお弁当・商品・日用品
- 注文方法 電話
- 支払方法 現金
- その他 利用料：商品の10% + 配送料300円



敦賀市内のお店のお弁当、商品、日用品を商品カタログから選んでお電話にてご注文ください。  
カタログをお届けしますので、まずはお気軽にお電話ください。  
今後も提携店は増えていきますので、お楽しみに!!

買い物同

## 県民せいきょう きらめきくらしのサポート

市内全域

電話 **0776-52-0655**

住所 福井市開発5丁目1603  
(県民せいきょう本部センター内)

- 対象者 福井県民生活協同組合、組合員への加入が必要
- 提供時間 9時～19時（時間外のご利用はご相談ください）
- 利用料 1,020円/時間～（※土・日・祝日は、1時間あたり100円増し）  
※他に、年度登録料1,000円、交通費25円/km
- 手続き 最低5日前までに、電話で依頼（受付時間：平日9時～17時）
- 支払方法 原則口座引き落とし

くらしの中で困ったことがあれば「おたがいさま」「助け合いの心」を大切に支援（サポート）しています。  
お困りごとがございましたら、どうぞお気軽にお問い合わせください。  
内容、条件によっては、お引き受けできない場合があります。



電話 **24-1250**

住所 呉竹町2丁目13-18

提供時間 8時30分～17時15分

利用料 1,210円/時間～  
※提供時間・期間によって、料金は変更しますので、  
詳しくはセンターまでお問い合わせください。

手続き 電話またはセンターにお越し頂き依頼  
(受付時間：平日8時30分～17時15分)

支払方法 □座振込・現金



何か困ったことがありましたら、センターにお電話いただければ、ご相談にのらせていただきます。  
就業会員がない等、ご希望に沿えない場合があることを、予めご了承ください。

電話 **21-7020 (担当：笠原恵美子)** 住所 和久野14-22-1

対象者 福井県医療生活協同組合員への加入が必要  
※原則市内全域を対象としますが、お問い合わせください。

提供時間 要相談

利用料 基本800円/時間 (200円チケット4枚)

手続き 電話 (平日9時～16時、木曜は12時まで)

支払方法 チケット支払い  
※200円のチケット10枚つづりを2,000円で購入していただき、  
チケットで清算

医療生協の組合員同士でのちょっとした支え合い、助け合い活動

買い物  
代行

## 便利屋！お助け本舗 福井敦賀店

市内全域

電話

0120-737-365  
(担当：鈴木)

住所

若葉町1丁目1314

提供時間

24時間 365日

利用料

3,000円(税別) / 1時間～

手続き

電話・ホームページ

支払方法

現金



当社、便利屋！お助け本舗にお任せいただければ、いくつもの業者に頼む手間と時間が省けます。  
時間内で、買い物に加えて掃除・洗濯等、なんでもこなします！

## 敦賀市情報マップ 食事・お買い物 編

## 【発行】

敦賀市 長寿健康課

〒914-8501 敦賀市中央町2丁目1番1号 ☎ (0770) 22-8181

はいはい

## 【協力】

敦賀市介護予防・生活支援サービス協議会